

CONFIGURAZIONE DEL KIT TASTIERE CROMATICHE MT 50-L

Il kit tastiera cromatica Midi MT 50-L ha la possibilità di avere una dinamica sensibilissima sia alla mano destra che alla mano sinistra in modo indipendente.

Canale di trasmissione MIDI: Mano Destra - Canale 1.
Mano Sinistra (Accordi) - Canali 2 e (13 selezionabile).
Mano Sinistra (Bassi) - Canale 3.

PER ENTRARE IN MODALITÀ CONFIGURAZIONE

Con tastiera spenta, **premere il bottone 1** della mano destra (vedi Fig. 1) ed il **bottone 2** della mano sinistra (vedi Fig. 2) contemporaneamente ed accendere la tastiera. Lasciando i due tasti si ha 3 secondi di tempo per effettuare la programmazione mano destra e sinistra del sistema scelto.

La possibilità di configurazione termina 3 secondi dopo l'ultima selezione effettuata e lo strumento conferma la programmazione suonando una nota

CONFIGURAZIONE DELLA TASTIERA MANO DESTRA

Premere per iniziare la configurazione

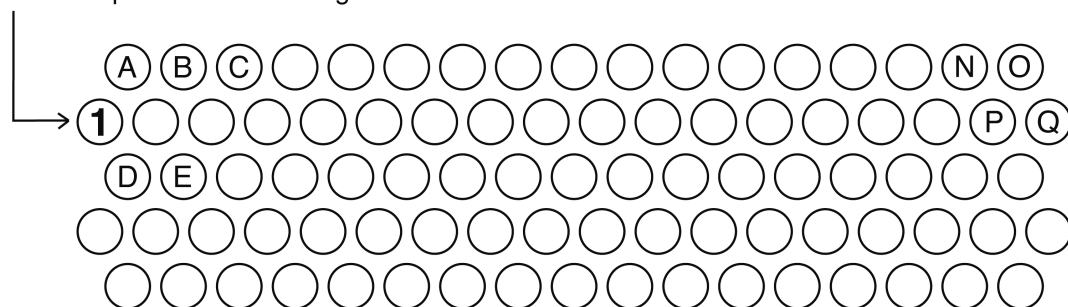


Fig. 1 - Tastiera Mano Destra (cromatica)

PROGRAMMARE IL SISTEMA DELLA TASTIERA DELLA MANO DESTRA

Dopo aver acceso lo strumento come sopra e facendo riferimento alla Fig.1 sopra:

Per selezionare il sistema C Griff: (Do in prima fila): premere il bottone **A** sulla tastiera destra.

Per selezionare il sistema B Griff: (Do in seconda fila): premere il bottone **B** sulla tastiera destra.
(Do in terza fila): premere il bottone **C** sulla tastiera destra.

DINAMICA MANO DESTRA -

- Per attivare la dinamica alla mano destra premere bottone **D**.
- Per disattivare la dinamica alla mano destra premere bottone **E**.

COME SCEGLIERE L'OTTAVA DELLE NOTE SULLA TASTIERA MANO DESTRA (PER TUTTI I SISTEMI)

L'ottava della Mano Destra si programma per un massimo di +/- 2 ottave premendo dei tasti specifici della stessa tastiera come segue:

Per Canale Midi 1:

Premere il bottone **N** sulla tastiera (vedi diagramma sopra) per abbassare le note di 1 Ottava per volta.

Premere il bottone **O** per alzare le note di 1 Ottava per volta.

Per Canale Midi 4:

Premere il bottone **P** sulla tastiera (vedi diagramma sopra) per abbassare le note di 1 Ottava per volta.

Premere il bottone **Q** per alzare le note di 1 Ottava per volta.

CONFIGURAZIONE DELLA TASTIERA MANO SINISTRA

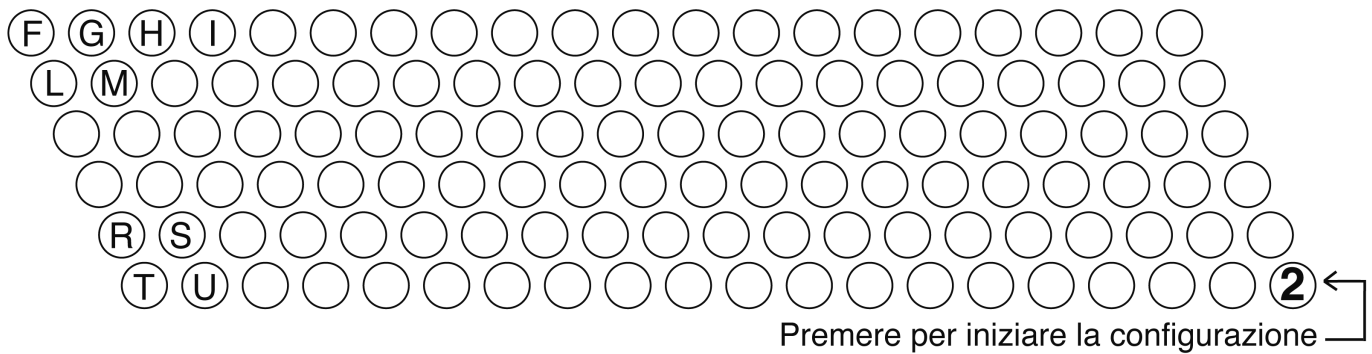


Fig. 2 - Tastiera Mano Sinistra (Bass e Accordi)

PROGRAMMAZIONE DEL SISTEMA DI TASTIERA

Facendo riferimento alla Fig.2:

- Dopo aver acceso lo strumento come sopra, per avere il sistema Internazionale (2 file di bassi e 4 di accordi) premere bottone **F** (tastiera sinistra).
- Bottone **G** (sistema Belga)
- Bottone **H** (sistema Olandese)
- Bottone **I** (sistema Francese)

DINAMICA MANO SINISTRA -

- Per attivare la dinamica alla mano sinistra premere bottone **L**.
- Per disattivare la dinamica alla mano sinistra premere bottone **M**.

COME SCEGLIERE L'OTTAVA DEGLI ACCORDI DELLA TASTIERA (PER TUTTI I SISTEMI)

L'ottava della mano sinistra si programma per un massimo di +/- 2 ottave premendo dei bottoni specifici della stessa tastiera come segue:

Per Canale Midi 2:

Premere il bottone **R** sulla tastiera (vedi Fig. 2 sopra) per abbassare le note di 1 Ottava per volta.
Premere il bottone **S** per alzare le note di 1 Ottava per volta.

Per Canale Midi 13:

Premere il bottone **T** sulla tastiera (vedi Fig. 2 sopra) per abbassare le note di 1 Ottava per volta.
Premere il bottone **U** per alzare le note di 1 Ottava per volta.

SELEZIONE/DESELEZIONE DELLA TRASMISSIONE SUL CANALE MIDI 13 PER GLI ACCORDI

Gli accordi suonano per default solo sul canale Midi 2 ma lo strumento è stato implementato con la possibilità di aggiungere anche il canale Midi 13 per la trasmissione dei dati trasmessi dagli accordi. Questa funzione permette di controllare un secondo suono (programmando opportunamente lo stesso canale Midi).

PER SELEZIONARE/DESELEZIONARE IL CANALE MIDI 13 AGGIUNTIVO, FARE COME SEGUE:

1. Premere il primo bottone **F** (vedi Fig. 2 sopra) della prima fila della tastiera Mano Sinistra.
2. Premere il secondo bottone **G** stessa fila mantenendo premuto il primo;
3. Premere il terzo bottone **H** della stessa fila mantenendo premuto il primo e il secondo;
4. Un LED apposito indica se il canale 13 è selezionato (LED ON) o deselezionato (LED OFF).